

आईजीआरएस परियोजना
वेब एप्लीकेशन का उपयोग करके दिशानिर्देश डेटा
(ग्रामीण/शहरी) के आधार पर लोकेशन सीमा सीमांकन

उपयोगकर्ता मैनुअल



Table of Contents

1.	परिचय.....	3
2.	उद्देश्य.....	3
3.	उपयोगकर्ता लॉगिन मॉड्यूल.....	3
4.	मैपिंग मॉड्यूल - वांछित गांव के लिए खोज उपकरण / एकाधिक जीएल रिकॉर्ड के वार्ड	4
5.	लोकेशन सीमा निर्माण.....	8
6.	मूल उपकरण जैसे कि मेज़रमेंट, जूम-इन, जूम आउट नेविगेशन टूल्स	12
7.	परत पैनेल ग्रामीण और शहरी जीएल मानचित्र के साथ , सैटेलाइट कल्पना, सांसद प्रशासनिक सीमा परतों और स्थलों आदि 	13

1. परिचय

मप्र सरकार का पंजीयन एवं मुद्रांक विभाग जिलावार बाजार मूल्य संबंधी दिशा-निर्देश प्रदान करता है। संपदा एप्लीकेशन बाजार मूल्य दिशानिर्देशों को बनाए रखता है जो संपत्ति दरों को परिभाषित करता है। पंजीयन एवं मुद्रांक विभाग, दिशा-निर्देश दरों के आधार पर प्रत्येक लोकेशन के लिए जीआईएस नक्शा बनाने और बनाए रखने के लिए जीआईएस समाधान की तलाश कर रहा है।

2. उद्देश्य

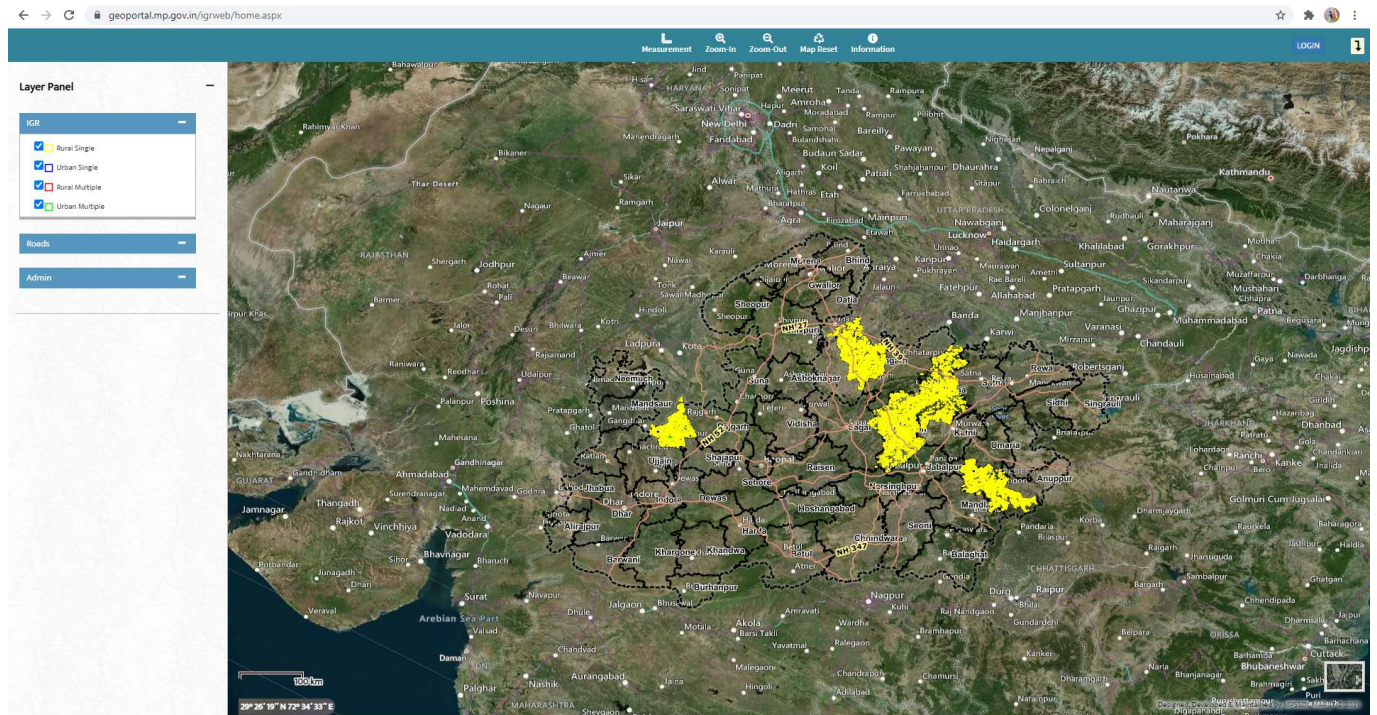
संपदा पंजीकरण और दस्तावेजों के ई-मुद्रांक के लिए एक व्यापक कंप्यूटरीकृत प्रणाली अनुप्रयोगों और बाजार मूल्य दिशानिर्देश जो आगे संपत्ति की दरों को परिभाषित रखता है। जीआईएस समाधान की आवश्यकता लोकेशन सीमा के निर्माण के लिए और बाजार की मांग और वृद्धि के आधार पर दर वर्ष पर वर्ष पर भी मूल्यांकन करता है तथा विनियमन दिशानिर्देश स्थान मानचित्र और नियंत्रित करने के लिए कई मायनों में आईजीआरएस उपयोगकर्ताओं की सुविधा होगी।

वेब एप्लीकेशन आईजीआरएसविभाग के उपयोगकर्ताओं को लोकेशन सीमा (जीआईएस जीएल मानचित्रण) बनाने के लिए सक्षम बनाता है उन गांव / वार्ड के लिए जिनमें कई जीएल दर रिकॉर्ड हैं।

3. उपयोगकर्ता लॉगिन मॉड्यूल

वेब पोर्टल नीचे दिए गए URL का उपयोग करके खोला जा सकता है

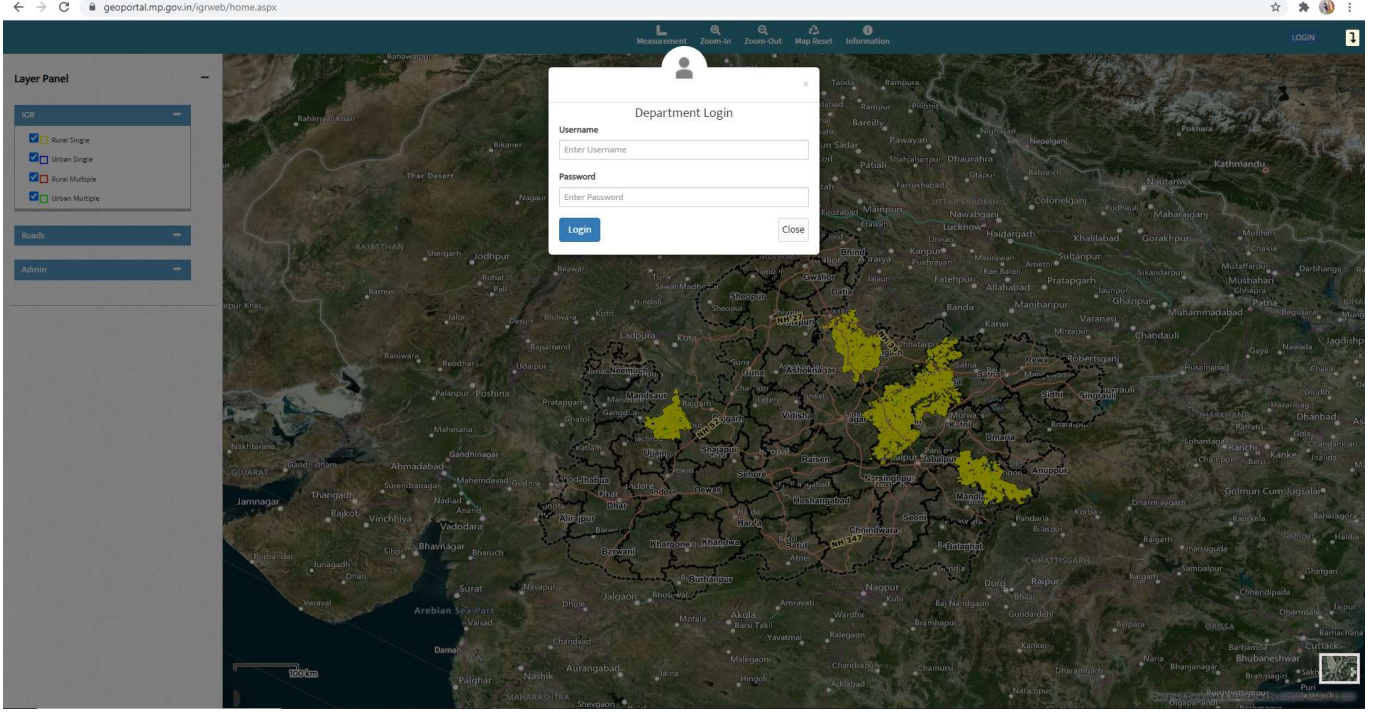
<https://geoportal.mp.gov.in/igrweb/home.aspx>



उपयोगकर्ता अधिकृत लॉगिन क्रेडेंशियल्स का उपयोग करके वेब एप्लीकेशन का उपयोग कर सकता है।

लॉगइन पृष्ठ पर वांछित विवरण दर्ज करें ।

- उपयोगकर्ता का नाम दर्ज करें ।
- पास वर्ड दर्ज करें ।
- लॉगिन बटन पर क्लिक करें ।

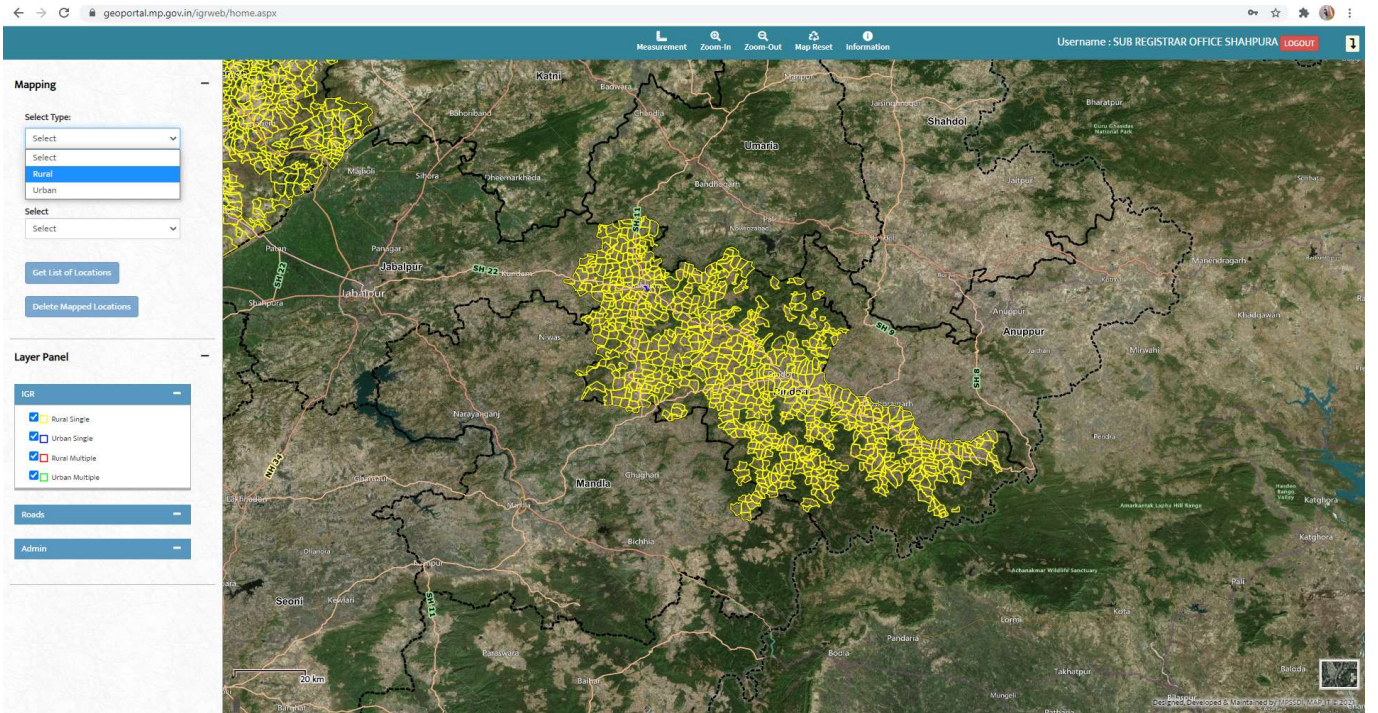


4. मैपिंग मॉड्यूल - वांछित गांव के लिए खोज उपकरण / एकाधिक जीएल रिर्काई के वार्ड

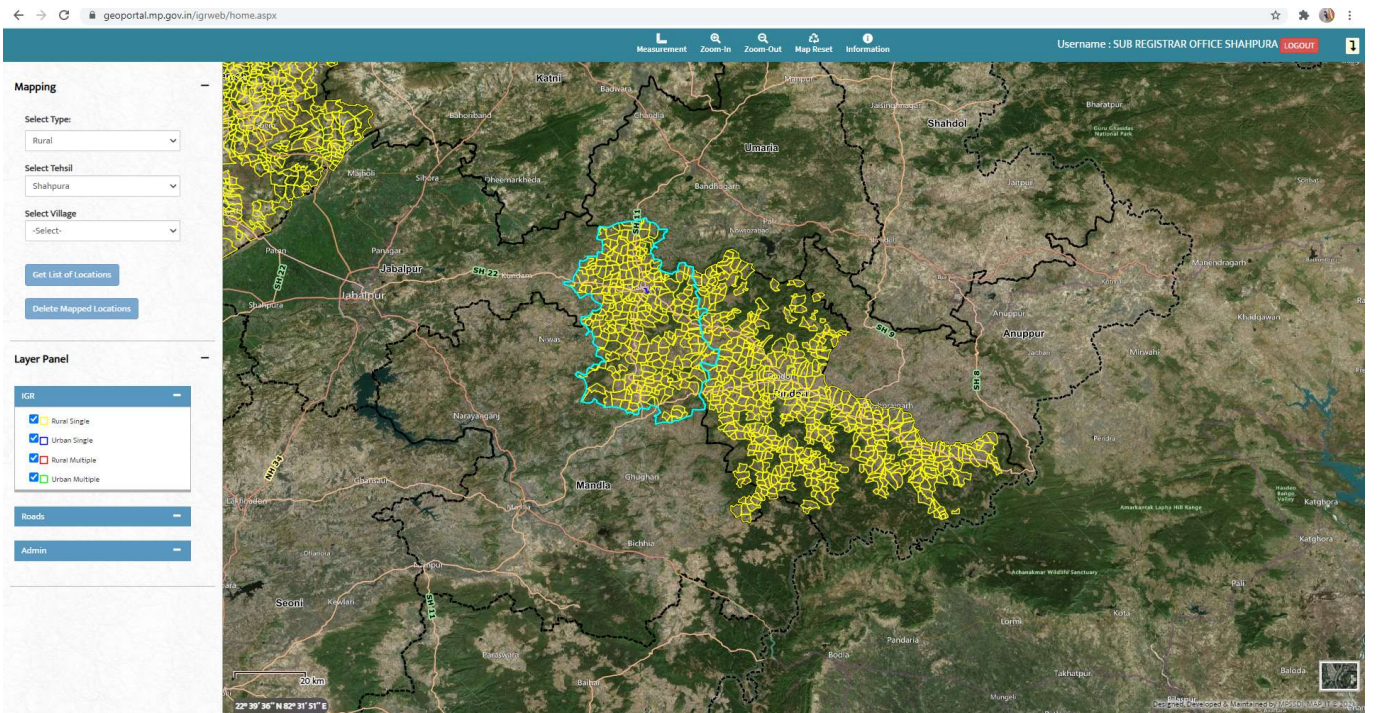
अधिकृत क्रेडेंशियल्स का उपयोग करके वेब पोर्टल के लिए सफल प्रवेश करने के बाद, उपयोगकर्ता मैपिंग मेन् का विस्तार कर सकते हैं ।

वांछित विवरण दर्ज करें ।

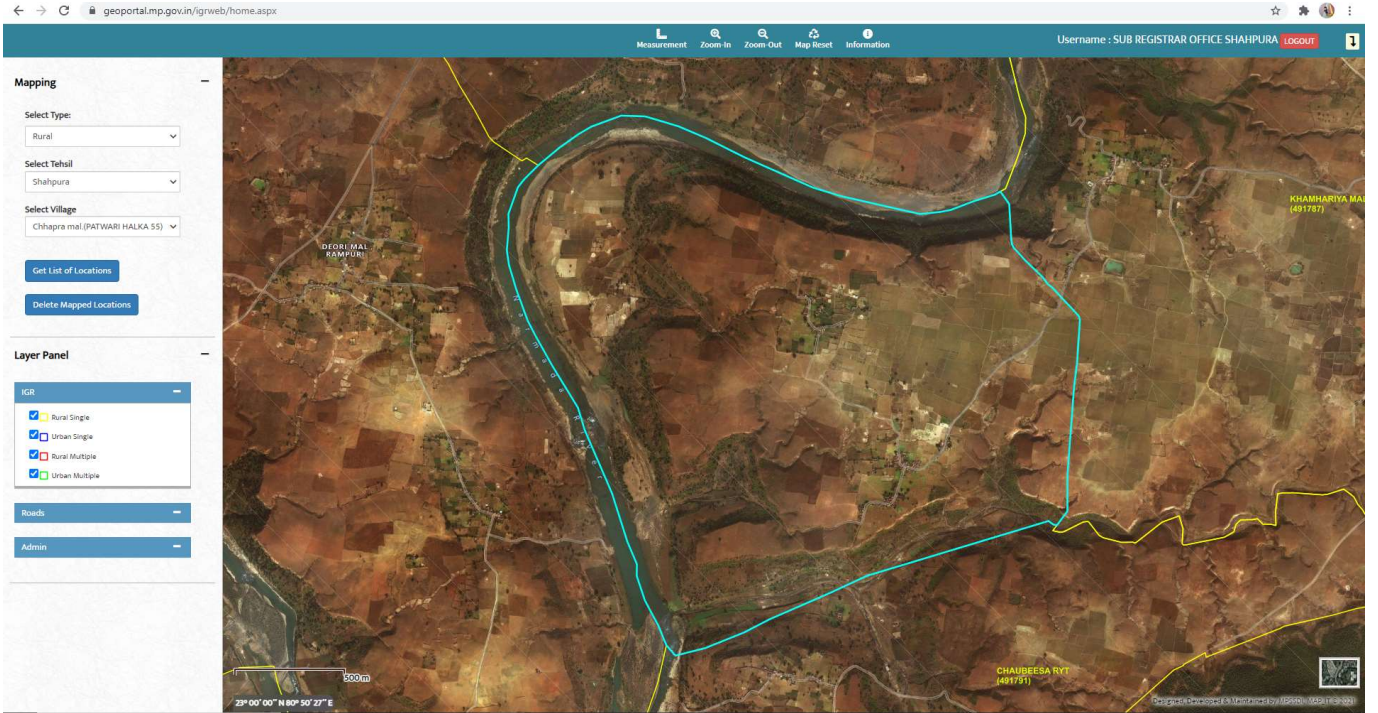
- क्षेत्र प्रकार (ग्रामीण या शहरी): ड्रॉपडाउन से विकल्प चुनें ।
- तहसील: ड्रॉपडाउन से विकल्प चुनें ।



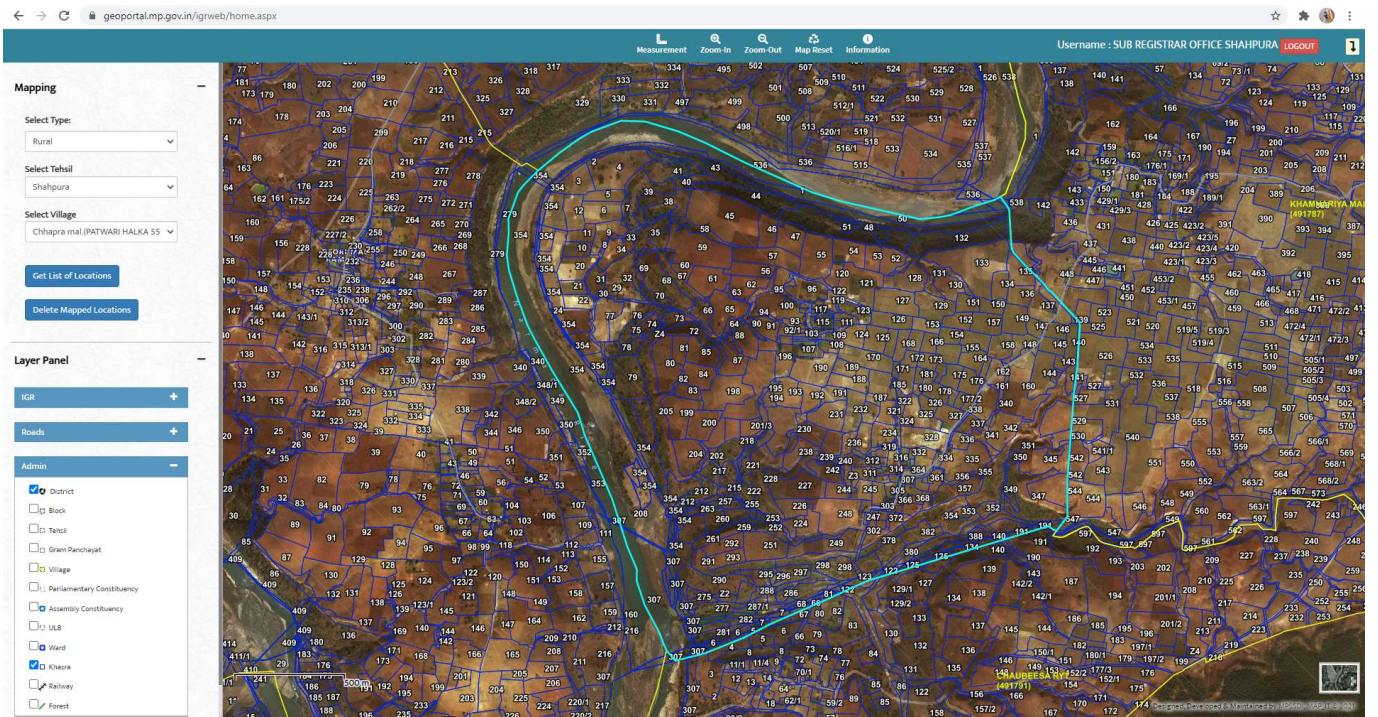
- तहसील का नाम शाहपुरा का चयन करके, शाहपुरा तहसील का मानचित्र दृश्य स्क्रीन पर दिखेगा ।



- गांव: ड्रॉपडाउन से विकल्प चुनें ।



- नक्शा देखने के लिए स्क्रीन नेविगेट करेगी और आपको गांव सीमा पर प्रकाश डालते हुए नक्शे के केंद्र में ले जाएगी।

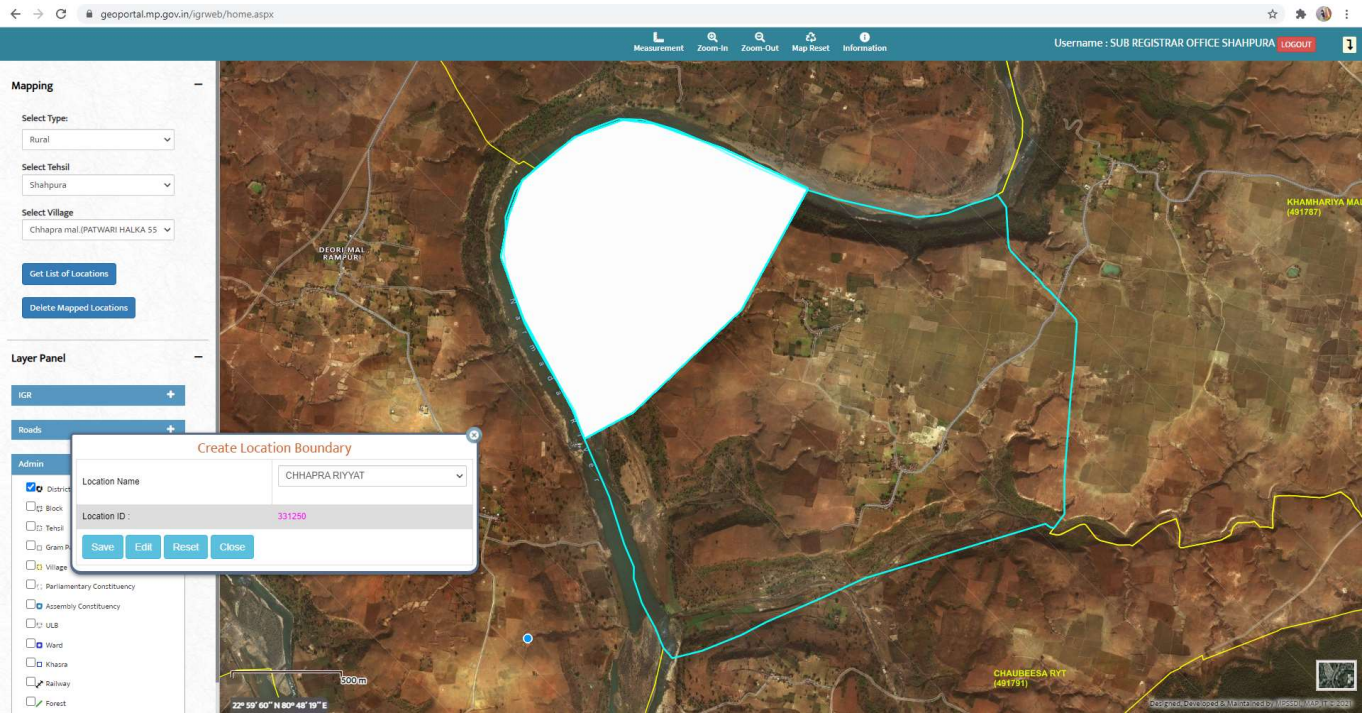


- “ गेट लिस्ट ऑफ लोकेशन ” बटन पर क्लिक करें ।

- “ क्रिएट लोकेशन बाउंड्री ” (पाँप-अप मेनू) में लोकेशन नाम ड्रॉपडाउन से विकल्प चुनें ।

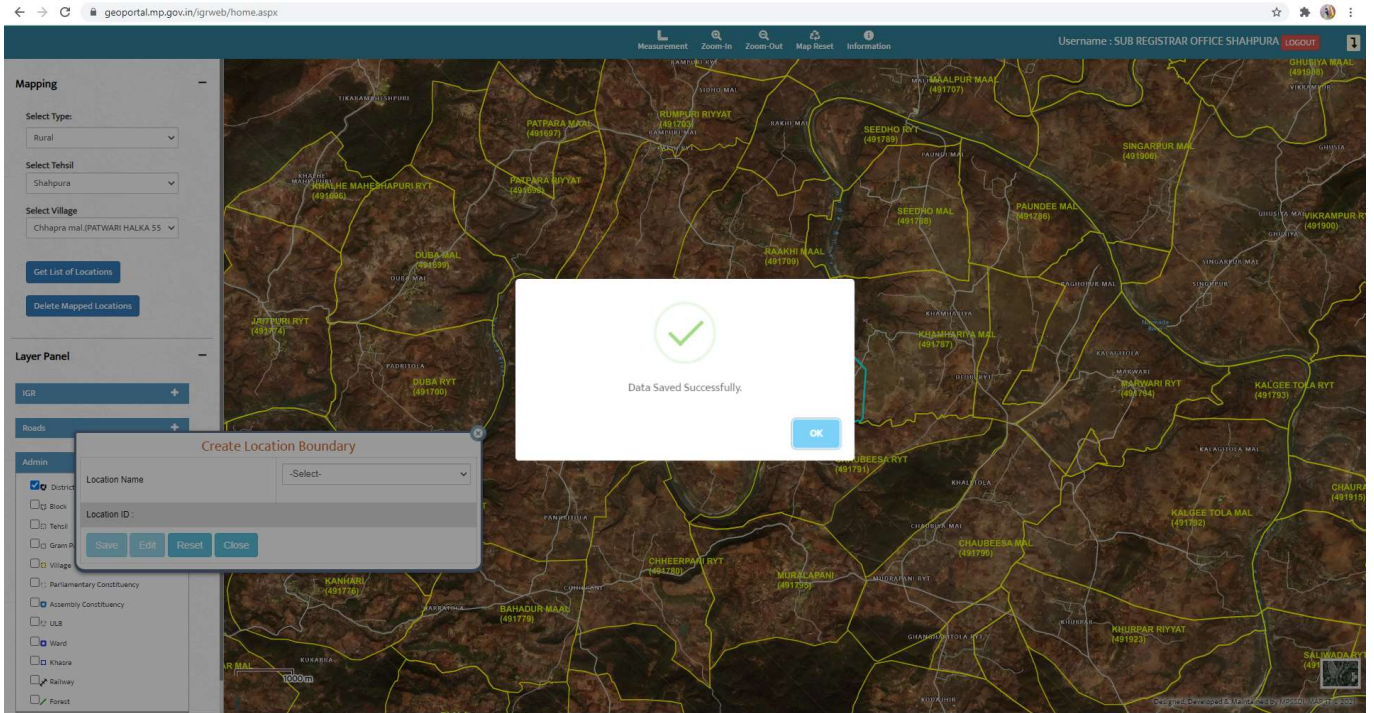
5. लोकेशन सीमा निर्माण/ डिजिटलीकरण

स्वतंत्र कर्सर और उपग्रह इमेजरी सुविधाओं की मदद से उस सीमा का डिजिटलीकरण शुरू करने के लिए वांछित लोकेशन नाम / दिशानिर्देश रिकॉर्ड का चयन करें। उपयोगकर्ता जमीनी वास्तविकता के अनुसार एक बहुभुज आकर्षित कर सकते हैं।

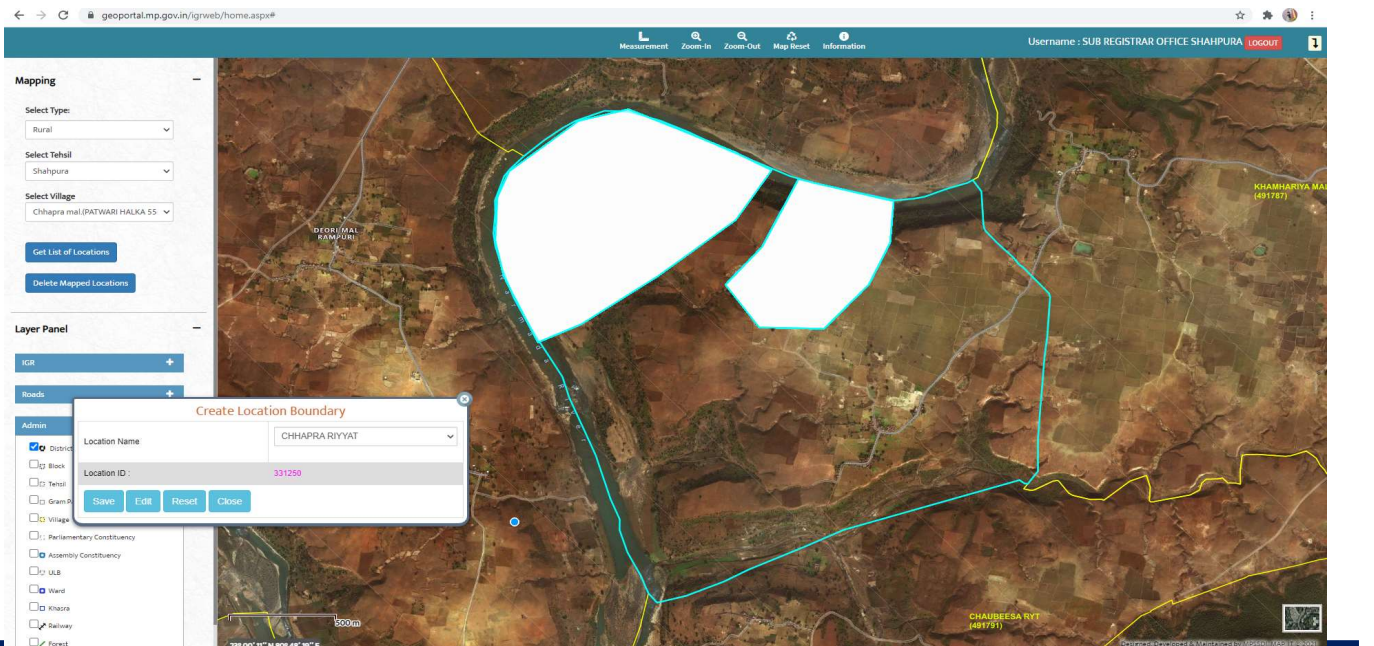


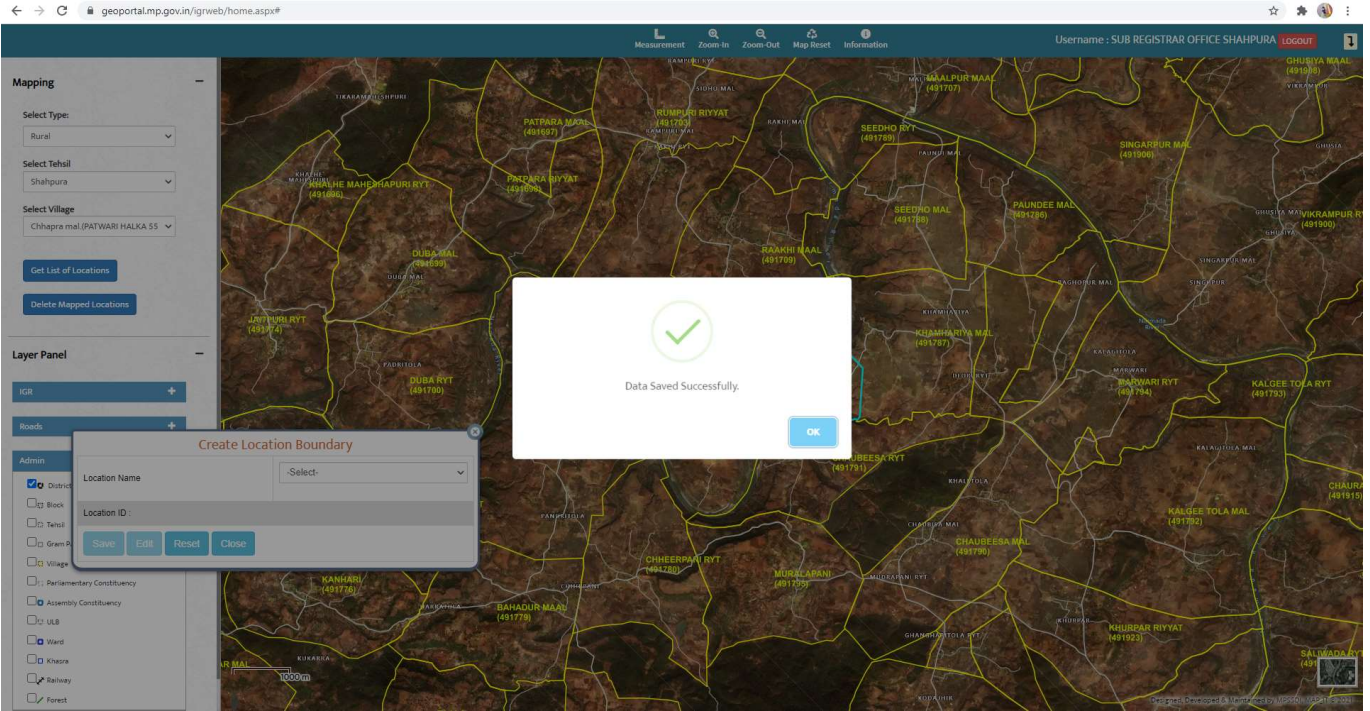
एक बार जब लोकेशन के क्षेत्रफल के अनुसार सीमा का सीमांकन / डिजिटलीकरण कर दिया जाता है, यदि यह ठीक है तो लोकेशन की सीमा सेव करने के लिए उपयुक्त है, तब उपयोगकर्ता "सेव" बटन पर क्लिक कर सकते हैं। लोकेशन की सीमा, जीआईएस डेटाबेस में लोकेशन नाम या लोकेशन आईडी के संबंध में सहेजा जाता है।

यदि उपयोगकर्ता कैप्चर की गई सीमा से संतुष्ट नहीं है, तो उपयोगकर्ता "एडिट" बटन पर क्लिक कर सकते हैं। लेकिन संपादित करें बटन। उपयोगकर्ता मौजूदा शिरोबिंदु द्वारा वांछित बहुभुज को फिर से शेप या संशोधित कर सकते हैं। उपयोगकर्ता लोकेशन सीमा का आकार बनाए रखने के लिए आवश्यक है, तो भी नए शिरोबिंदु बना सकते हैं।

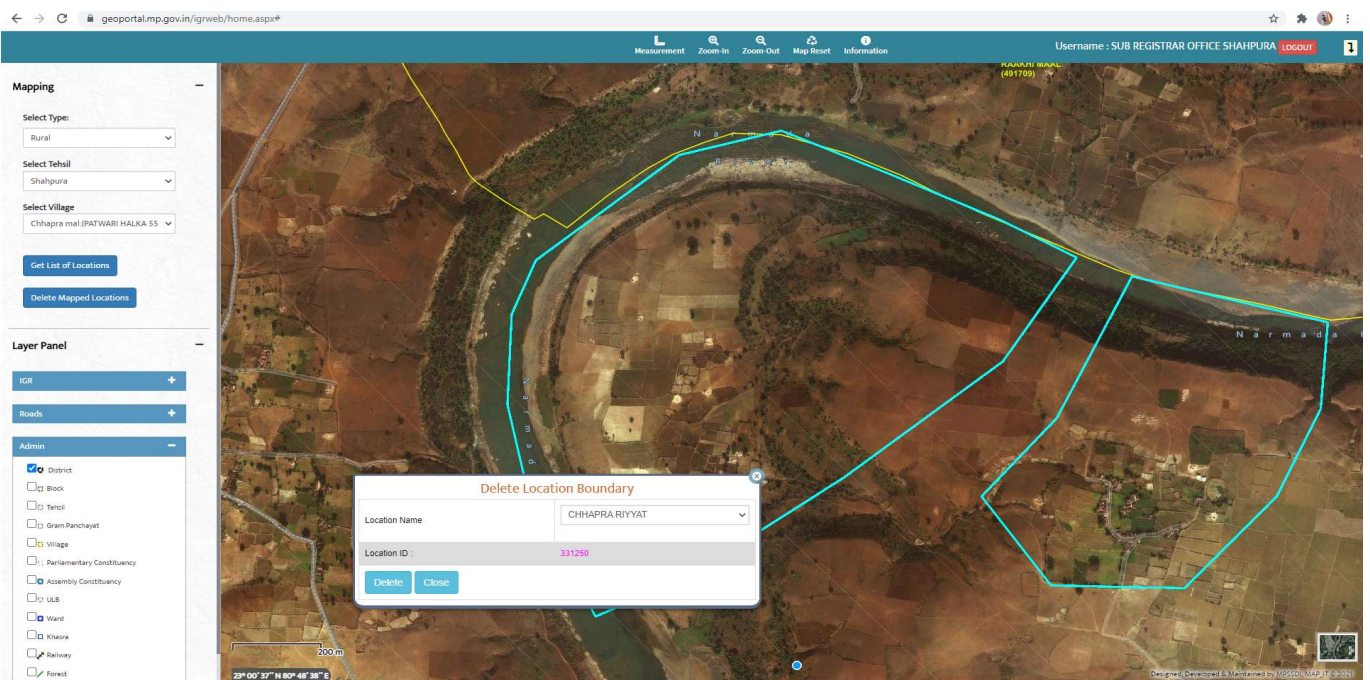


- उपयोगकर्ता गांव में बाकी लोकेशन के लिए समान प्रक्रिया को दोहरा सकते हैं और साथ ही अन्य गांवों के लिए भी, जिस भी गांव में कई लोकेशन/दिशानिर्देश रिकॉर्ड हो |
- झ मल्टी पार्ट लोकेशन बाउंड्री -यदि कोई लोकेशन क्षेत्र एक ही गाँव/वार्ड के भीतर दो स्थानों में फैला हुआ है, तो उपयोगकर्ता लोकेशन सीमा के पहले हिस्से को कैप्चर कर सकता है और "सेव" बटन पर क्लिक किए बिना पहले बहुभुज सीमा को पूरा कर सकता है, फिर उपयोगकर्ता को लोकेशन सीमा के दूसरे हिस्से को कैप्चर करना होता है और फिर "सेव" बटन पर क्लिक करना होता है। इसलिए एक लोकेशन आईडी के लिए दो पॉलीगॉन सेव किए जाएंगे। अधिक जानकारी के लिए नीचे दिए गए स्क्रीनशॉट को देखें |

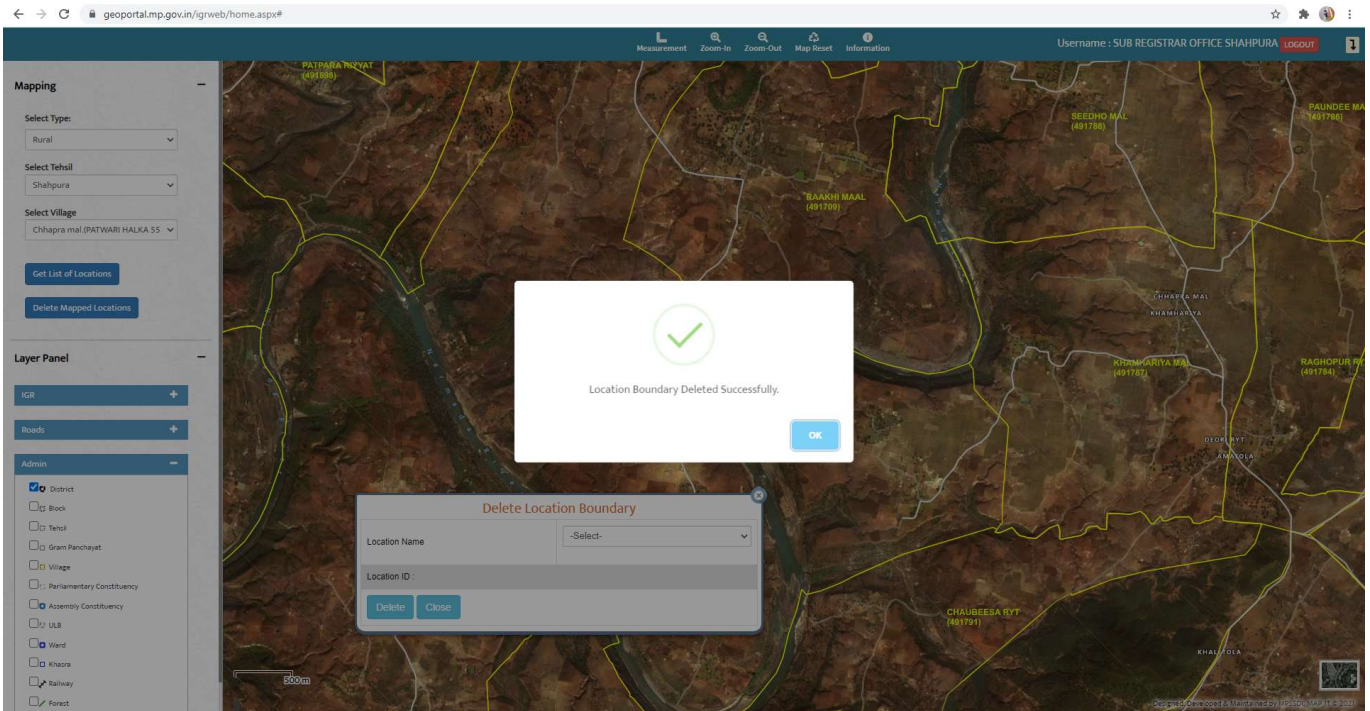




- कैप्चर की गई लोकेशन / डिजिटिकृत लोकेशन की सूची ड्रॉपडाउन से हटा दी जाएगी तथा हमेशा सिर्फ अभी तक जिन लोकेशन को कैप्चर करना है बस वही ड्रॉपडाउन लिस्ट में दर्शायी जाएगी।
- गलत तरीके से कैप्चर की गई लोकेशन की सीमाओं को हटाएं - अगर यूजर ने गलत लोकेशन की बाउंड्री को डिजिटाइज्ड किया है और उसे सेव किया है, तो कुछ समय बाद यूजर को एहसास हुआ कि कैप्चर की गई लोकेशन की बाउंड्री गलत है, तो उपयोगकर्ता ड्रॉप डाउन सूची से उस विशेष लोकेशन सीमा को हटा सकता है। विस्तृत प्रक्रिया के लिए नीचे दिए गए स्क्रीनशॉट को देखें।
 - "डिलीट मैप लोकेशन " बटन पर क्लिक करें।
 - ड्रॉपडाउन सूची से लोकेशन का नाम चुनें जिसे उपयोगकर्ता हटाना चाहता है।



- "डिलीट" बटन पर क्लिक करें- कृपया लोकेशन को हटाने से पहले सुनिश्चित करें की गलत तरीके से कैप्चर की गई लोकेशन ही हटाई जा रही है |
- " लोकेशन सीमा सफलतापूर्वक हटाई गई", स्क्रीन पर संदेश प्रदर्शित किया जाएगा।

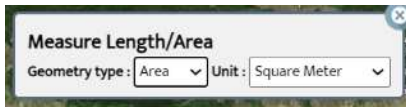
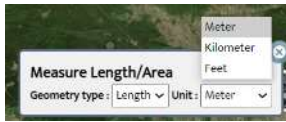


6. मूल उपकरण जैसे कि मेज़रमेंट, जूम-इन, जूम आउट नेविगेशन टूल्स

एक स्थान से दूसरे वांछित स्थान के मानचित्र के आसान नेविगेशन के लिए प्रदान किए गए आधारभूत उपकरण. ये टूल बटन नीचे के स्क्रीनशॉट में दिखाए गए विंडो के शीर्ष पर उपलब्ध होते हैं.



- डिफॉल्ट पेज - सत्र लॉगआउट करें |
- मेज़रमेंट - उपयोगकर्ता लंबाई और क्षेत्र को माप सकता है |



- जूम इन - अधिक विस्तार के लिए अपने समग्र आकार को बढ़ाना। यह स्क्रीन पर छवि को बढ़ाना भी संदर्भित करता है।
- जूम आउट - छवि के आवर्धन को तेजी से कम करने के लिए। किसी विषय के विवरण के बजाय आवश्यक बिंदुओं पर विचार करना। यह कार्यक्षमता में जूम के विपरीत काम करता है।
- इनफार्मेशन - उपयोगकर्ता चयनित लोकेशन की विशेष जानकारी देख सकता है।

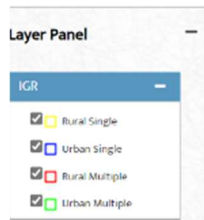


7. परत पैनेल ग्रामीण और शहरी जीएल मानचित्र के साथ , सैटेलाइट कल्पना, सांसद प्रशासनिक सीमा परतों और स्थलों आदि ।

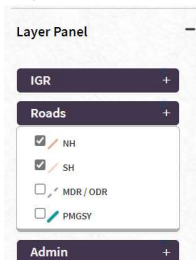
पृष्ठ के निचले भाग में बाईं ओर पर अनुलंब पैनेल में निम्न आइटम्स उपलब्ध हैं ।

परत पैनेल 3 उप समूहों में सभी आवश्यक परतों डेटा का कंटेनर है, परतों डेटा का प्रदर्शन उपयोगकर्ता की आवश्यकताओं के अनुसार ऑन/ऑफ किया जा सकता है ।

- **आईजीआर** – चार परते अनुमोदित प्रतीक रंग के साथ उपलब्ध परतें हैं ।
 - लोकेशन ग्रामीण - यह सभी ग्रामीण गांव के लिए जीआईएस नक्शा है जिनके एकल जीएल/ लोकेशन रिकॉर्ड है ।
 - लोकेशन शहरी- यह सभी शहरी गांव के लिए जीआईएस नक्शा है जिनके एकल जीएल/ लोकेशन रिकॉर्ड है ।
 - न्यू लोकेशन ग्रामीण – नई लोकेशन की सीमाएं संग्रहित की जाएंगी जो उपयोक्ता द्वारा ग्रामीण गांवों के अंतर्गत कैप्चर किये जा रहे हैं ।
 - न्यू लोकेशन शहरी – नई लोकेशन की सीमाएं संग्रहित की जाएंगी जो उपयोक्ता द्वारा ग्रामीण गांवों के अंतर्गत कैप्चर किये जा रहे हैं ।



- सड़क-4 प्रमुख सड़क की परतें हैं – NH / SH / MDR/ODR / PMGSY



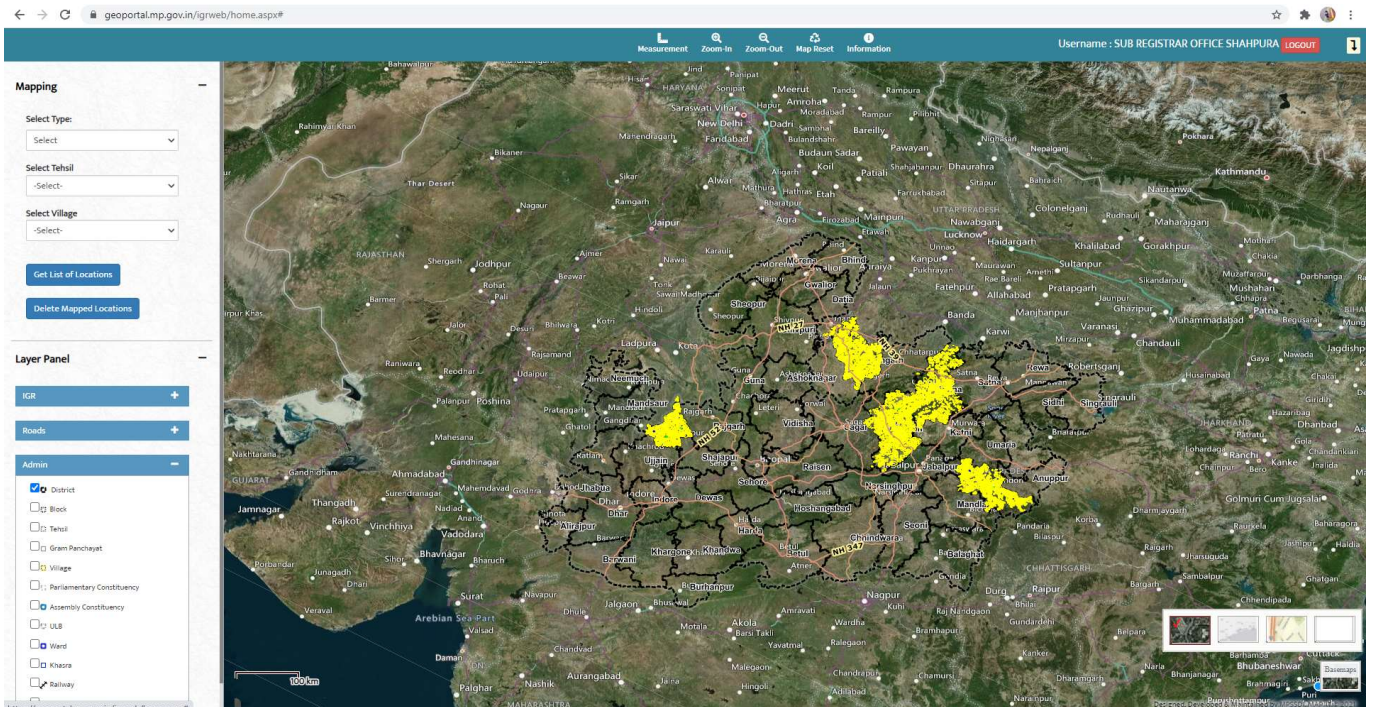
- व्यवस्थापक - 12 व्यवस्थापकीय सीमा परते उचित लोकेशन प्रतीक के साथ उपलब्ध है ।



- डैशबोर्ड और रिपोर्ट्स

यह मॉड्यूल विकास के अंतर्गत है, इसमें सारांश रिपोर्ट और प्रत्येक जिले / ग्रामीण / शहरी काम पूरा होने की स्थिति के लिए हो सकती है ।

उपयोगकर्ता आवश्यकताओं के अनुसार सैटेलाइट इमेजरी या बेस मैप का उपयोग कर सकते हैं, जो निचले बाएं कोने में दिखाया गया है।



-----End of the Document-----